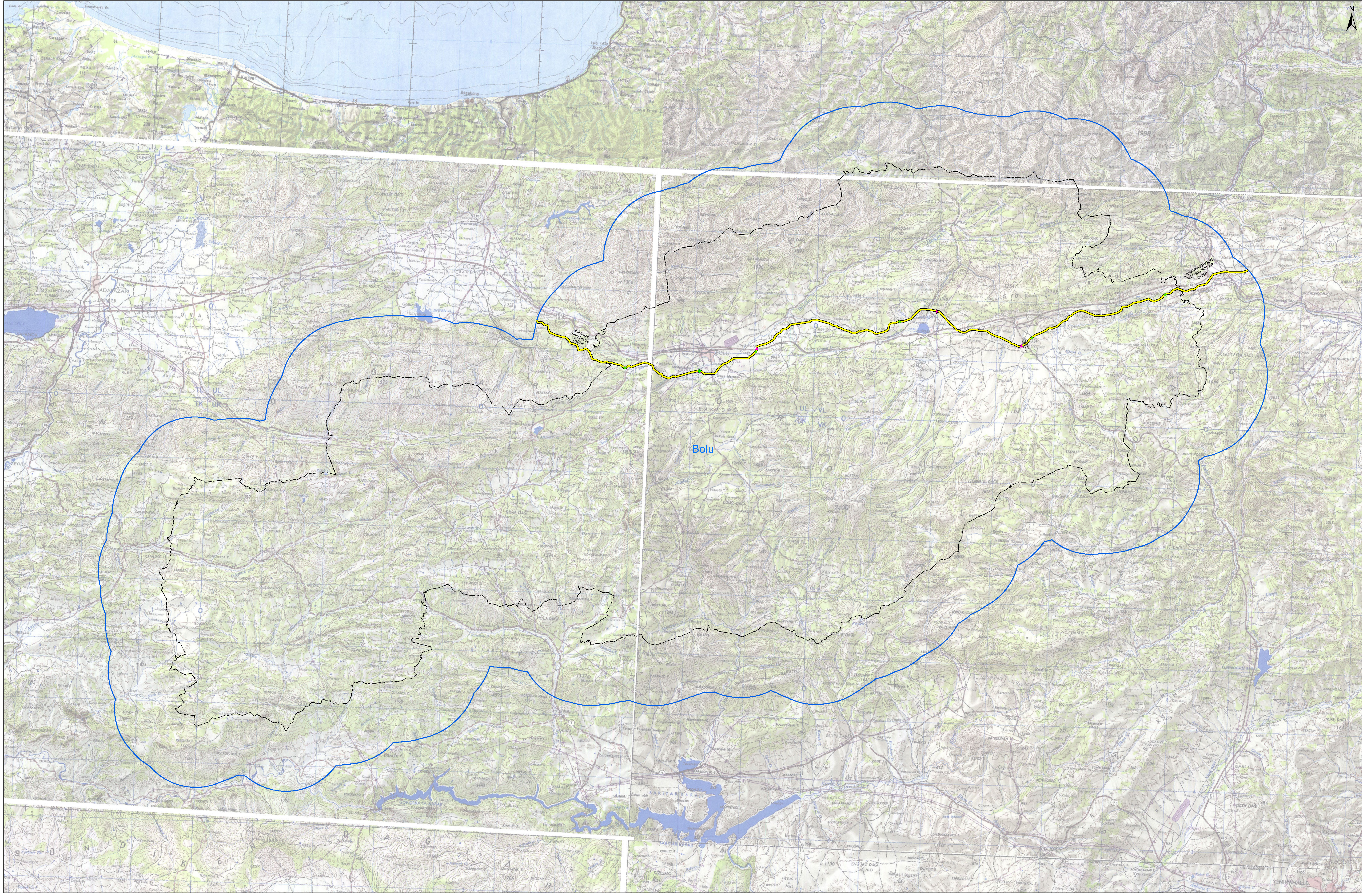


# BOTAŞ - Etüt ve Proje Daire Başkanlığı



1:200,000

Lambert Conformal Conic

Hazırlayan: Başmühendis Ali İhsan DURMAZ  
Birim: Coğraf Bilgi Sistemleri Müdürlüğü  
İletişim: alihsan.durmaz@botaş.gov.tr

## Gösterim

- |                   |                    |                          |                     |                            |   |                         |
|-------------------|--------------------|--------------------------|---------------------|----------------------------|---|-------------------------|
| ● Pompa İstasyonu | ✱ Hat Vanaları     | ■ Kompresor İstasyonları | ◆ Etüt İstasyonları | — Mevcut Doğal Gaz Hatları | — İnşaat veya Mühendislik Aşamasındaki Hatlar | □ 10 km lik Tampon Alan |
| ● Take Offlar     | ◆ Pig İstasyonları | ▲ Mevcut RMA             | ▲ Devredilen RMA    | — Petrol Boru Hatları      | — Tuz Gölü                                    | □ İl Sınırı             |